

Quién es quién: cómo resolverlos

Los juegos de lógica son todos aquellos que se pueden resolver por pura deducción. En los enigmas de Quién es Quién, donde se trata de correlacionar ciertas características (nombre, apellido, profesión, edad, etc.), le proponemos el uso de diagramas de múltiple entrada. Aquí le indicamos cómo se puede ir resolviendo un caso sencillo.

TÉ PARA TRES

Tres amigas se reúnen a tomar el té. Deduzca los datos de cada una.

1. Beatriz no es García.
2. López es secretaria en una oficina.
3. La actriz se llama Claudia.
4. La maestra no es Méndez.

(En estos juegos no hay dos variables con una misma cualidad. Es decir, que aquí tenemos tres mujeres con nombres y apellidos distintos y con trabajos también distintos.)

SOLUCIÓN

En el esquema vamos a indicar con una cruz (X) las relaciones que no valen y que quedan eliminadas, y con un círculo (O) las relaciones correctas. Por pista 1 colocamos una X en el cruce de Beatriz con García.

		Apellido			Actividad		
		García	López	Méndez	Actriz	Maestra	Secretaria
Nombre	Alicia						
	Beatriz	X					
	Claudia						
Actividad	Actriz						
	Maestra						
	Secretaria						

La pista 2 nos da una relación correcta: López es secretaria. Colocamos un O en el cruce de secretaria con López. Al marcar un O en un sector, todas las casillas de su horizontal y su vertical deben llenarse con X, pues quedan eliminadas. En este caso, en el sector ACTIVIDAD-APELLIDO, colocamos las X en las casillas secretaria-García, secretaria-Méndez, actriz-López y maestra-López. El esquema queda así:

		Apellido			Actividad		
		García	López	Méndez	Actriz	Maestra	Secretaria
Nombre	Alicia						
	Beatriz	X					
	Claudia						
Actividad	Actriz		X				
	Maestra		X				
	Secretaria	X	O	X			

Incorpore usted en el esquema los datos correspondientes a las pistas 3 y 4. Si siguió nuestras indicaciones, el esquema deberá verse así:

		Apellido			Actividad		
		García	López	Méndez	Actriz	Maestra	Secretaria
Nombre	Alicia				X		
	Beatriz	X			X		
	Claudia				O	X	X
Actividad	Actriz		X				
	Maestra		X	X			
	Secretaria	X	O	X			

En el sector ACTIVIDAD-APELLIDO quedan ahora determinadas dos relaciones correctas: maestra-García y actriz-Méndez. Incorpore usted los O correspondientes. Observe que Claudia es la actriz y que la actriz es Méndez, por lo tanto Claudia es Méndez. Así obtiene otra relación correcta. Usted está en condiciones de completar la solución. Compare su respuesta con la nuestra:

Nombre	Apellido	Actividad
Alicia	García	Maestra
Beatriz	López	Secretaria
Claudia	Méndez	Actriz

Vecinos serviciales

Al irse a vivir sola por primera vez, Martina tuvo que enfrentarse a diversos problemas. Afortunadamente, sus amables vecinos la ayudaron, cosa que ella agradeció enviando un regalo de cumpleaños a cada uno. Siga las pistas y deduzca las relaciones correctas.

- El señor Prieto, un solterón bastante hosco, la ayudó el día de la gran tormenta.
- La señora mayor, que cumple años en mayo, agradeció la botella de calvados.
- El 7 de julio, un vecino interrumpió su propia fiesta de cumpleaños y, ayudado por sus dos hijos, solucionó el problema en la instalación eléctrica.
- Las mellizas Tassara estrenaron el mantel para recibir a sus novios.
- Quien le alcanzó varios bidones con agua recibió un bello reloj de mesa; la persona nacida un 21 de septiembre, una exótica planta tropical.
- Al saber que aun no le habían conectado el servicio de gas, la señora Demarco cocinó para Martina durante una semana.
- El señor Olivera cumple años antes que quien le permitió usar el teléfono.

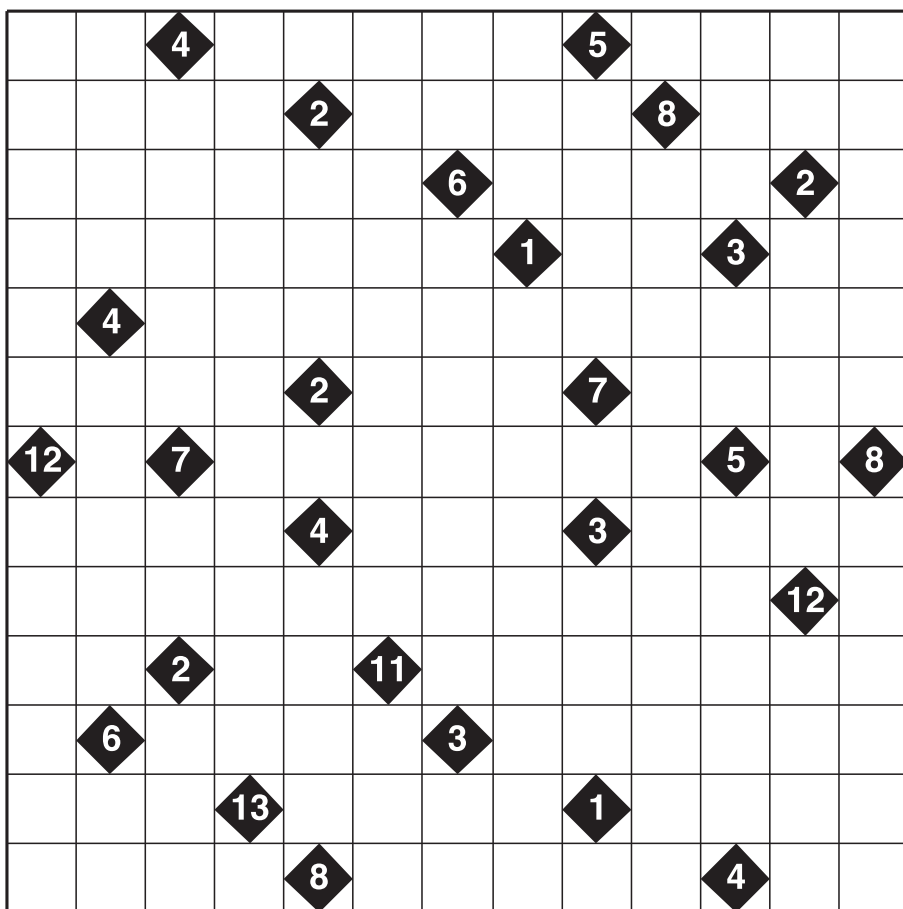
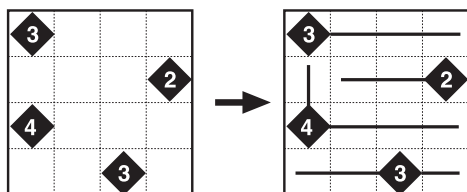
	Ayuda				Cumple					Regalo					
	Agua	Electricidad	Gas	Teléfono	Tormenta	Febrero	Marzo	Mayo	Julio	Septiembre	Bandeja	Calvados	Mantel	Planta	Reloj
Vecino	Demarco														
	Olivera														
	Prieto														
	Salmeri														
	Tassara														
Regalo	Bandeja														
	Calvados														
	Mantel														
	Planta														
	Reloj														
Cumple	Febrero														
	Marzo														
	Mayo														
	Julio														
	Septiembre														

Vecino	Ayuda	Cumple	Regalo

Lanzarrayos

Cada cápsula emite rayos en una o más direcciones, en horizontal y vertical. Cada rayo recorre una cierta cantidad de casillas. Los números dan la cantidad total de casillas tocadas por los rayos de cada cápsula. La casilla ocupada por la cápsula no entra en la cuenta. Los rayos no se cruzan ni pasan sobre otras cápsulas. Dibuje los rayos que salen de cada cápsula. Todas las casillas resultan ocupadas una vez resuelto.

Ejemplo:



Sugerencias para comenzar a resolver este juego:

- Busque casillas a las que se accede desde una sola cápsula: ya puede trazar hasta allí el rayo.
- Inspeccione las cápsulas de valores altos y cuente las casillas disponibles en todas direcciones: algunos rayos pueden quedar así determinados.
- Una vez trazado un rayo, vuelva a poner en práctica las dos sugerencias anteriores.