

# Sudoku par e impar

Anote un número del 1 al 9 en cada casilla vacía, de modo que ninguno se repita en una misma fila ni en una misma columna, como tampoco en un mismo cuadro remarcado de 3x3. Las casillas grises contienen números pares y las casillas blancas, impares.



Nivel inicial

**A**

					6		1	
	4	3		5	7		8	
1						6	7	
				7	9	5	3	1
		8		1		4		
5	9	1	2	3				
	8	7						6
	1		5	8		7	9	
	2		7					

**B**

8	2		9	4				
		1	5			2		
3								
				7		9		6
9		8		2		7		3
4		3		5				
								2
		4			7	8		
				6	8		9	1

.....

.....

.....

.....

.....

.....

.....

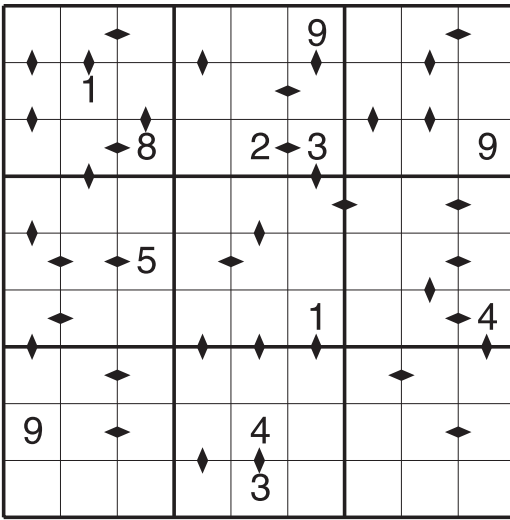
# Sudoku 6x6

Anote un número del 1 al 6 en cada casilla vacía, de modo que ninguno se repita en una misma fila ni en una misma columna, como tampoco en un mismo cuadro remarcado de 2x3.

1	3	6			
3		5		6	
	6	4	3		
4				2	
		3		5	

**C**

		2		6	1			5
		3	9		5			2
9				2		7	4	1
						5		
	5	1	8		6	2	7	
		4						
4	8	7		1				3
2			7		9	1		
5			6	8		4		



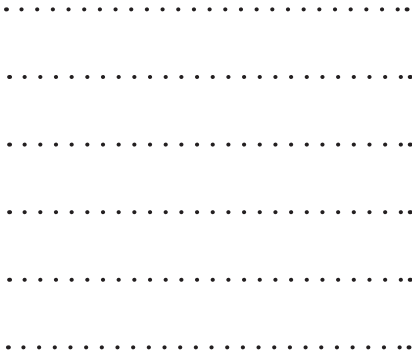
**A**

# Sudokón

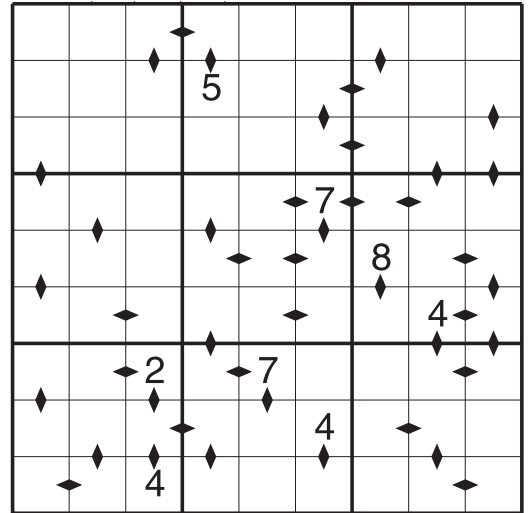
Siempre que dos casillas que comparten un lado llevan números consecutivos están ligadas con un rombo.



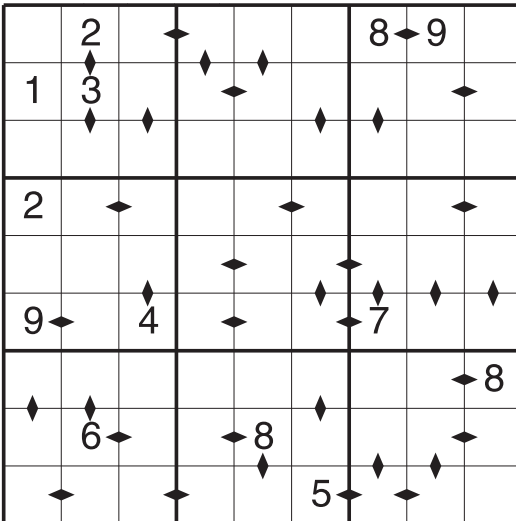
Nivel avanzado



**B**



**C**



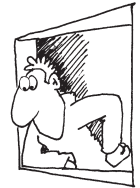
## Preguntas De Mente

1. ¿Cómo llamó Colón a la isla de Cuba cuando la descubrió?

- a. Isabel
- b. Juana
- c. Cuba

2. ¿Qué es un cacahuete?

- a. Un coco
- b. Una palta
- c. Un maní



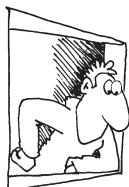
# Sudoku 16x16

Anote un número del 1 al 16 en cada casilla vacía, de modo que ninguno se repita en una misma fila ni en una misma columna, como tampoco en un mismo cuadro remarcado de 4x4.



Nivel avanzado

			15	5	13	12		14	11	2		8			10
	1				15		7		6		10		11	5	9
						8		7		1		15			
8	5		10	16				3	15				13		
			4		14		16	1			6	12		8	
1	7		3	2	10		11		13	5	15		14		16
13	8	5		3			15			16					
				12	8				3		4		15	2	7
5				4		16			2			3		10	14
									12					7	
3		10	11					16		14	7	2		4	
4	14	15			2		1	5			13	11			8
			1	8	12		14	11	10					13	5
15	4	3		11		7			8		14	10	12	16	
			2	10		5		6		7			8		
	10				16	15	13		5	12	9	7	3	14	



## Preguntas De Mente

- ¿Cuál es el país más grande de África?
  - Argelia
  - Egipto
  - Sudán
- ¿Con qué volaba Mary Poppins?
  - Con un paraguas
  - Con una bicicleta
  - Con una escoba
- ¿Quién nació el 7 de abril, ¿de qué signo es?
  - De Piscis
  - De Aries
  - De Géminis
- ¿Cuál de estos tres colores: índigo, marrón o naranja, no está en el arco iris?
  - El índigo
  - El naranja
  - El marrón

		x			v	x		v	v
9				x	v				2
	x	v							x
			x						
5			9			8			4
	x							x	
v	3	6	x	v		x			
	8	x			5		x		9
x		x		4	2				
4		7			6	3			
				7	x	4			

**A**

## Sudoku cinco y diez

Anote un número del 1 al 9 en cada casilla vacía, de modo que ninguno se repita en una misma fila ni en una misma columna, como tampoco en un mismo cuadro remarcado de 3x3. Además, todas las casillas vecinas que suman 5 están unidas con una V y las casillas vecinas que suman 10 están unidas con una X. En algunos casos le puede ser útil pensarlo al revés: dos casillas vecinas que no están unidas por una V no suman 5, y dos que no estén unidas por una X no suman 10.



Nivel inicial

.....  
 .....  
 .....  
 .....  
 .....  
 .....

**B**

			8	1			2	v	v
		x	7		2	v	x	5	
1	x	2				x		8	
v				x	x		x	8	
	3	x		x			x		9
7	6		1	x	8		v		
	7	5	2	x		v	x	6	
			7	6	x	v	5	v	
v	v		6	x	5	3	x		x
									8

**C**

			8						
	x					x	v		
		7	x						
6					x	8	5		
	1	v	x	6			7	x	x
x		5		4	3		x		
	9						4		
			x	x		6			5
	v	4	2			x			
	x	v			6	x		x	2
7									v
				1	v			x	

## Clarooscuro

Instrucciones en página 8.

